


Выключатель нагрузки BH-63N EKF PROxima




BH-63N X X EKF PROxima

- Выключатель нагрузки
- Серия выключателей
- Число полюсов
- Номинальный ток, А

IP20

ГАРАНТИЯ
7
ЛЕТ

Al
Cu


 ГОСТ IEC 60947-3

Выключатели нагрузки BH-63N EKF PROxima являются обновленной платформой успешно зарекомендовавшей себя на рынке линейки выключателей нагрузки BH-63 EKF PROxima. Выключатели нагрузки являются механическими коммутационными аппаратами и применяются для оперативных включений и отключений в электрических цепях переменного тока. Выключатели предназначены для коммутации активных и индуктивных нагрузок, включая двигатели, уже защищенные другими коммутационными аппаратами. Особенностью данной серии является усовершенствованная конструкция. В выключателях имеются пластиковые крышки, закрывающие доступ к винтовым зажимам и служащие для опломбирования выключателей, что исключает несанкционированный доступ к проводникам. Корпус выключателей усилен дополнительными заклепками для обеспечения его максимальной жесткости. Выключатели оборудованы удобной рукояткой управления, обеспечивающей надежное оперирование аппаратами. На лицевой панели выключателей нагрузки имеется цветовой индикатор реального состояния контактов. Конструкция двухпозиционного зажима обеспечивает удобный монтаж выключателя на DIN-рейку.



Возможна коммутация алюминиевым и медным проводником



Подключение возможно при помощи шин PIN и FORK как сверху, так и снизу



Индикаторное окно состояния контактов, защищенное пластиковой крышкой






Запатентованная встроенная опломбировка клемм



Момент затяжки составляет 3,5 Н·м



Монолитная лицевая панель

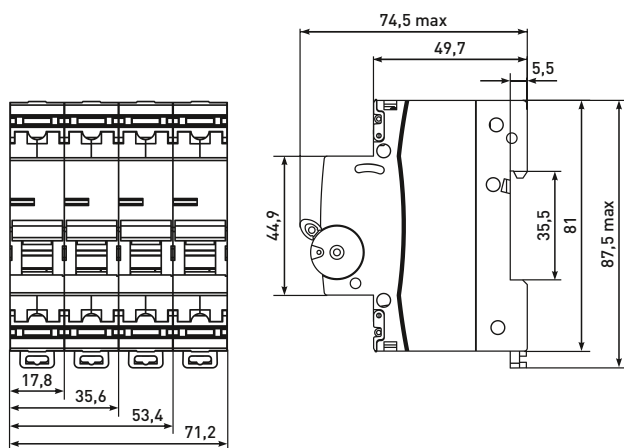
| Изображение | Наименование | Номинальный ток, А | Масса нетто, кг | Артикул |
|---|----------------------------|--------------------|-----------------|---------|
|  | BH-63N, 1P 16A EKF PROxima | 16 | 0,0725 | S63116 |
| | BH-63N, 1P 20A EKF PROxima | 20 | | S63120 |
| | BH-63N, 1P 25A EKF PROxima | 25 | | S63125 |
| | BH-63N, 1P 32A EKF PROxima | 32 | | S63132 |
| | BH-63N, 1P 40A EKF PROxima | 40 | | S63140 |
| | BH-63N, 1P 63A EKF PROxima | 63 | | S63163 |
|  | BH-63N, 2P 16A EKF PROxima | 16 | 0,145 | S63216 |
| | BH-63N, 2P 20A EKF PROxima | 20 | | S63220 |
| | BH-63N, 2P 25A EKF PROxima | 25 | | S63225 |
| | BH-63N, 2P 32A EKF PROxima | 32 | | S63232 |
| | BH-63N, 2P 40A EKF PROxima | 40 | | S63240 |
| | BH-63N, 2P 63A EKF PROxima | 63 | | S63263 |
|  | BH-63N, 3P 16A EKF PROxima | 16 | 0,2175 | S63316 |
| | BH-63N, 3P 20A EKF PROxima | 20 | | S63320 |
| | BH-63N, 3P 25A EKF PROxima | 25 | | S63325 |
| | BH-63N, 3P 32A EKF PROxima | 32 | | S63332 |
| | BH-63N, 3P 40A EKF PROxima | 40 | | S63340 |
| | BH-63N, 3P 63A EKF PROxima | 63 | | S63363 |

| Изображение | Наименование | Номинальный ток, А | Масса нетто, кг | Артикул |
|-------------|----------------------------|--------------------|-----------------|---------|
| | BH-63N, 4P 16A EKF PROxima | 16 | 0,29 | S63416 |
| | BH-63N, 4P 20A EKF PROxima | 20 | | S63420 |
| | BH-63N, 4P 25A EKF PROxima | 25 | | S63425 |
| | BH-63N, 4P 32A EKF PROxima | 32 | | S63432 |
| | BH-63N, 4P 40A EKF PROxima | 40 | | S63440 |
| | BH-63N, 4P 63A EKF PROxima | 63 | | S63463 |

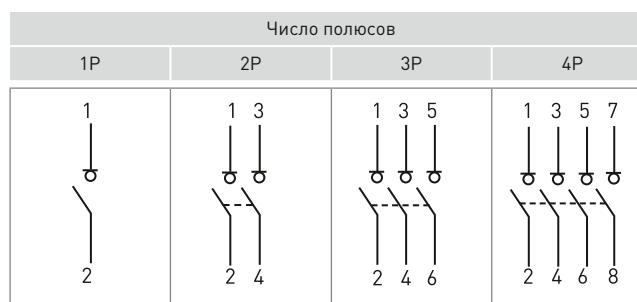
ТЕХНИЧЕСКИЕ ХАРАКТЕРИСТИКИ

| Параметры | Значения |
|--|---------------|
| Номинальное напряжение U _e , В | 230 / 400 |
| Частота f _n , Гц | 50 |
| Число полюсов | 1, 2, 3, 4 |
| Номинальный ток I _n , А | 16–63 |
| Степень защиты | IP20 |
| Номинальный кратковременно выдерживаемый ток I _{свр} , кА | 1 |
| Номинальная наибольшая включающая способность (на к.з.), I _{свр} , кА | 6 |
| Номинальное импульсное выдерживаемое напряжение U _{имп} , кВ | 6 |
| Механическая износостойкость, циклов В-О | 20 000 |
| Коммутационная износостойкость, циклов В-О | 10 000 |
| Диапазон рабочих температур, °С | От -25 до +50 |
| Сечение подключаемого проводника, мм ² | 1–25 |
| Момент затяжки винтов, не более Н·м | 3,5 |

Габаритные и установочные размеры



Типовые схемы подключения

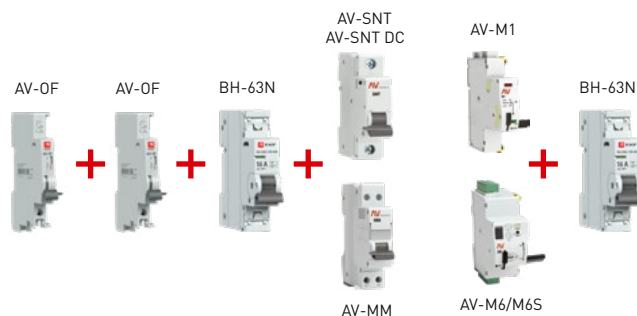


Особенности эксплуатации и монтажа

1. Дополнительные устройства:

- установка двух контактов вспомогательных AV-OF EKF (слева);
- установка расцепителя независимого AV-SNT EKF (справа);
- установка моторных приводов AV-M1, AV-M6/M6S EKF AVERES (слева).

Схемы подключения дополнительных устройств



Типовая комплектация

Выключатели нагрузки BH-63N EKF PROxima поставляются в групповой упаковке.

Вся документация доступна по QR-коду на вкладыше / на внутренней стороне упаковки.