

**Выключатели автоматические ВА 47-63 DC 6кА до 63А EKF PROxima**



**XP XXA (X) XXkA BA 47-63DC EKF PROxima**

- Число полюсов
- Номинальный ток, А
- Тип характеристики отключения
- Номинальная наибольшая отключающая способность, кА
- Серия

IP20

ГАРАНТИЯ  
**7**  
ЛЕТ



Al / Cu



ГОСТ IEC 60898-2

Автоматические выключатели для постоянного тока ВА 47-63 DC PROxima предназначены для защиты электрических цепей постоянного тока от токов перегрузки и короткого замыкания, проведения тока в нормальном режиме и оперативных включений и отключений цепей постоянного тока.

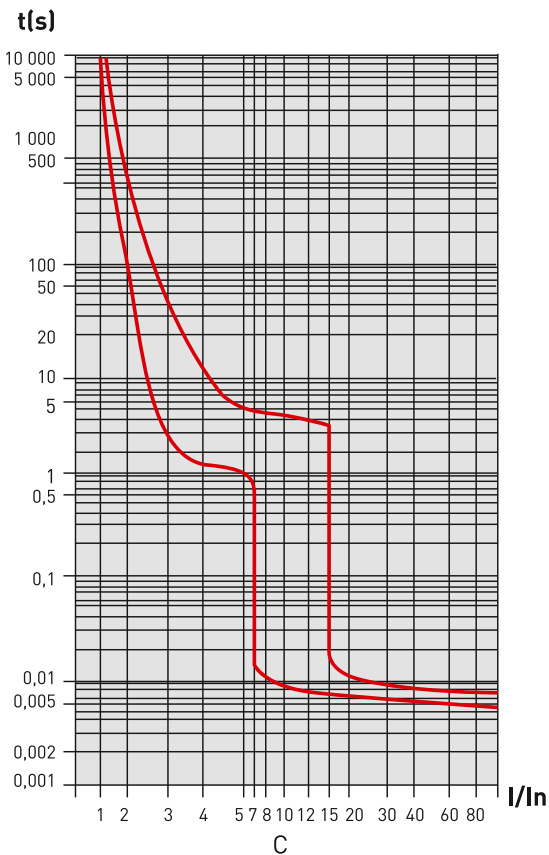
					
Увеличенная твердость винтов	Двухпозиционный зажим на DIN-рейку	Монолитная лицевая панель	Индикаторное окно состояния контактов	Повышенная жесткость корпуса	Панели для пломбировки клемм
					
Автоматическая доводка рукоятки управления	Момент затяжки и глубина зачистки проводника указана на корпусе	Углубления для удобного демонтажа с DIN-рейки. Можно снять одной отверткой	Клеммы с насечками для надежного соединения с проводниками	Возможна коммутация алюминиевым и медным проводником	Отверстия для крепления U-образной шины типа FORK

Изображение	Наименование	Ном. ток, А	Рассеиваемая мощность, Вт	Масса нетто, кг	Артикул
	ВА 47-63DC 6кА, 1P 1А (C) EKF PROxima	1	0,8	0,1	mcB4763-DC-1-01C-pro
	ВА 47-63DC 6кА, 1P 2А (C) EKF PROxima	2	1		mcB4763-DC-1-02C-pro
	ВА 47-63DC 6кА, 1P 3А (C) EKF PROxima	3	1,2		mcB4763-DC-1-03C-pro
	ВА 47-63DC 6кА, 1P 4А (C) EKF PROxima	4	1,4		mcB4763-DC-1-04C-pro
	ВА 47-63DC 6кА, 1P 6А (C) EKF PROxima	6	1,6		mcB4763-DC-1-06C-pro
	ВА 47-63DC 6кА, 1P 10А (C) EKF PROxima	10	2		mcB4763-DC-1-10C-pro
	ВА 47-63DC 6кА, 1P 13А (C) EKF PROxima	13	2,3		mcB4763-DC-1-13C-pro
	ВА 47-63DC 6кА, 1P 16А (C) EKF PROxima	16	2,5		mcB4763-DC-1-16C-pro
	ВА 47-63DC 6кА, 1P 20А (C) EKF PROxima	20	3		mcB4763-DC-1-20C-pro
	ВА 47-63DC 6кА, 1P 25А (C) EKF PROxima	25	3,5		mcB4763-DC-1-25C-pro
	ВА 47-63DC 6кА, 1P 32А (C) EKF PROxima	32	5		mcB4763-DC-1-32C-pro
	ВА 47-63DC 6кА, 1P 40А (C) EKF PROxima	40	6		mcB4763-DC-1-40C-pro
	ВА 47-63DC 6кА, 1P 50А (C) EKF PROxima	50	8		mcB4763-DC-1-50C-pro
	ВА 47-63DC 6кА, 1P 63А (C) EKF PROxima	63	11		mcB4763-DC-1-63C-pro
	ВА 47-63DC 6кА, 2P 1А (C) EKF PROxima	1	1,6	0,2	mcB4763-DC-2-01C-pro
	ВА 47-63DC 6кА, 2P 2А (C) EKF PROxima	2	2		mcB4763-DC-2-02C-pro
	ВА 47-63DC 6кА, 2P 3А (C) EKF PROxima	3	2,4		mcB4763-DC-2-03C-pro
	ВА 47-63DC 6кА, 2P 4А (C) EKF PROxima	4	2,8		mcB4763-DC-2-04C-pro
	ВА 47-63DC 6кА, 2P 6А (C) EKF PROxima	6	3,2		mcB4763-DC-2-06C-pro
	ВА 47-63DC 6кА, 2P 10А (C) EKF PROxima	10	4		mcB4763-DC-2-10C-pro
	ВА 47-63DC 6кА, 2P 13А (C) EKF PROxima	13	4,6		mcB4763-DC-2-13C-pro
	ВА 47-63DC 6кА, 2P 16А (C) EKF PROxima	16	5		mcB4763-DC-2-16C-pro
	ВА 47-63DC 6кА, 2P 20А (C) EKF PROxima	20	6		mcB4763-DC-2-20C-pro
	ВА 47-63DC 6кА, 2P 25А (C) EKF PROxima	25	7		mcB4763-DC-2-25C-pro
	ВА 47-63DC 6кА, 2P 32А (C) EKF PROxima	32	10		mcB4763-DC-2-32C-pro
	ВА 47-63DC 6кА, 2P 40А (C) EKF PROxima	40	12		mcB4763-DC-2-40C-pro
	ВА 47-63DC 6кА, 2P 50А (C) EKF PROxima	50	16		mcB4763-DC-2-50C-pro
	ВА 47-63DC 6кА, 2P 63А (C) EKF PROxima	63	22		mcB4763-DC-2-63C-pro

## ТЕХНИЧЕСКИЕ ХАРАКТЕРИСТИКИ

Параметры	Значения
Ток электрической сети	DC
Номинальное напряжение $U_e$ , В	1P: 250 В DC, 2P: 500 В DC,
Число полюсов	1, 2
Номинальный ток $I_n$ , А	1–63
Номинальное импульсное выдерживаемое напряжение $U_{имп}$ , кВ	6,2
Тип характеристики отключения	C
Степень защиты	IP20
Номинальная наибольшая отключающая способность $I_{сн}$ , А	6000
Класс токоограничения	3
Механическая износостойкость, циклов В-О	20 000
Коммутационная износостойкость, циклов В-О	10 000
Диапазон рабочих температур, °С	От -25 до +50
Сечение подключаемого проводника, мм <sup>2</sup>	1–25
Момент затяжки винтов, не более Н·м	2,5

### Тип характеристики отключения



### Температурный коэффициент

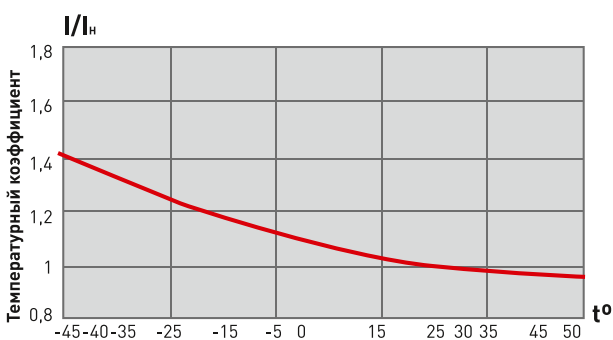
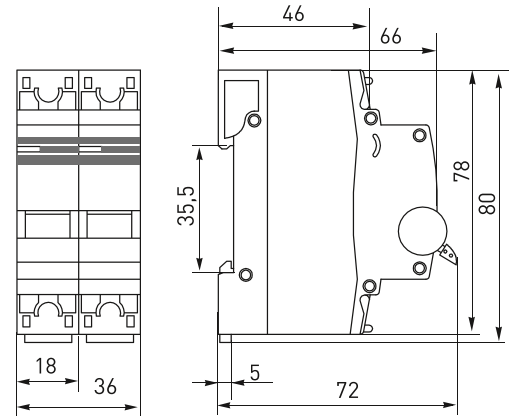
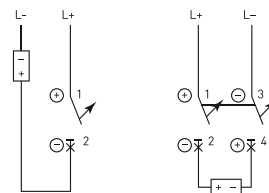


Рис. 1

### Габаритные и установочные размеры

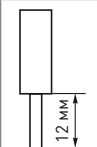
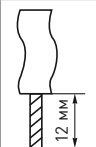
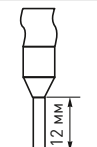


### Типовые схемы подключения



### Особенности эксплуатации и монтажа

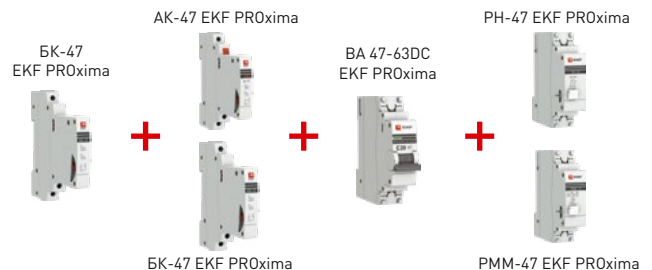
#### 1. Присоединение

Проводник			Шина соединительная
жесткий	гибкий	с наконечником	PIN, FORK
			

#### 2. Дополнительные устройства:

- возможна коммутация алюминиевым и медным проводником;
- установка аварийного контакта АК-47 EKF PROxima (слева);
- установка блок-контакта БК-47 EKF PROxima (слева);
- установка расцепителя минимального и максимального напряжения PMM-47 EKF PROxima (справа);
- установка расцепителя независимого PH-47 EKF PROxima (справа).

### Схема подключения дополнительных устройств



### Типовая комплектация

Выключатели автоматические ВА 47-63 DC 6кА до 63А EKF PROxima поставляются в групповой упаковке.

Вся документация доступна по QR-коду на вкладыше / на внутренней стороне упаковки.